



association L'atelier terra
latelierterra@gmail.com
+ 33 (0)6 09 82 66 97
+ 33 (0)9 80 34 06 14



L'atelier
Terra

RÉALISATION DE BIJOUX EN RÉSINE, MOULES EN SILICONE, PROTOTYPAGE ET CONCEPTION D'APPRÊTS EN ARGENT ET LAITON

STAGE animé par **Luca Tripaldi**

DU JEUDI 29 OCTOBRE AU DIMANCHE 1^{ER} NOVEMBRE 2020
9H30 - 17H30

Luca Tripaldi vous propose une formation intensive de 4 jours, au cours de laquelle vous aborderez la **réalisation de bijoux en résine, le prototypage et la conception d'apprêt en argent et laiton.**

La résine peut être très utile à la réalisation de certains bijoux. Bien qu'il ne s'agisse pas d'un matériau précieux, ses nombreuses qualités (élasticité, transparence, légèreté, faible coût,...) permettent de créer des éléments en résine qui ressemblent au verre, à la pierre ou au métal. **Certaines propriétés esthétiques de la résine cristal la rendent très intéressante lorsqu'elle est associée à la porcelaine.** La résine peut se marier avec la porcelaine lorsque celle-ci est correctement travaillée. Elle permet notamment de renforcer des éléments qui seraient trop fragiles en porcelaine.

La **résine** peut être également utilisée pour réaliser des **prototypes** à partir desquels vous pourrez réaliser vos **moules en plâtre**, pour le coulage en porcelaine.

La création de bijoux en porcelaine nécessite souvent de compléter ses créations avec des parties en argent ou laiton. Les articles disponibles dans le commerce sont souvent uniformisés et il est rare de trouver des éléments correspondant précisément à ce que l'on souhaite.

Durant cette formation, **vous apprendrez les techniques de base de l'orfèvrerie**, pour réaliser des supports de bagues, des éléments de chaîne et un collier avec fermoir. **Vous serez formé aux techniques suivantes : découpage d'une plaque en laiton avec une scie bocfil, la brasure avec des paillons et en pâte (soudure)... vous travaillerez à partir des baguettes, tubes, fils en laiton et argent.**

Vous apprendrez à l'occasion de ce stage comment mettre en place à moindre coût un établi de bijoutier tout équipé. Luca Tripaldi partagera avec vous ses adresses de fournisseurs, ses astuces pour équiper votre atelier de bijouterie pour un budget maximum de 250-300 euros.

Le stage s'adresse à un public qui réalise déjà des bijoux en porcelaine et qui souhaite apprendre des techniques de base utilisées en orfèvrerie et intégrer de la résine dans leurs créations. Ce stage ne fera pas de vous un bijoutier, nous savons tous que ce métier nécessite des années d'apprentissage.

DEUX POSSIBILITÉS DE FINANCEMENT EXISTENT POUR CE STAGE.

- **STAGE PRIS EN CHARGE DANS LE CADRE DE LA FORMATION PROFESSIONNELLE** → **PAGE 4**
- **STAGE EN FINANCEMENT PERSONNEL** → **PAGE 5**

VOUS TROUVEREZ DANS LES PAGES SUIVANTES :

- un programme détaillé de la formation (p.3)
- une fiche d'inscription dans le cadre de la Formation professionnelle : à remplir, signer et renvoyer avec votre règlement (p.4)
- une fiche d'inscription dans le cadre d'un Financement personnel : à remplir, signer et renvoyer avec votre règlement (p.5)
- une liste d'hébergements possibles et un plan détaillé de l'accès à l'atelier (p.6 et 7)

L'ATELIER TERRA organisera l'action de formation suivante :

Réalisation de bijoux en résine, moules en silicone, prototypage et conception d'apprêts en argent et laiton

Vous explorerez les multiples possibilités offertes par la résine, le silicone ainsi que les techniques de bijouterie pour réaliser vos apprêts.

NATURE ET CARACTÉRISTIQUES DE L'ACTION DE FORMATION

Acquisition, entretien ou perfectionnement des connaissances.

OBJECTIFS

- Principes généraux de la résine et du silicone
- Identifier les propriétés techniques de la résine et du silicone
- Maîtriser le modelage d'une bague en cire simple
- Maîtriser la réalisation d'un moule avec un silicone à prise lente
- Maîtriser la réalisation d'une bague en résine
- Maîtriser la réalisation d'un moule avec un silicone à prise rapide
- Maîtriser la coloration d'une résine et les effets de texture
- Maîtriser l'utilisation de la résine polyuréthane à prise rapide
- Maîtriser le polissage et le lustrage de la résine
- Connaître les principes généraux du laiton et de l'argent
- Maîtriser le découpage d'une plaque de laiton avec une scie bocfil
- Maîtriser la brasure avec des paillons et une pâte
- Maîtriser le décapage des métaux
- Maîtriser la mise en forme à partir de fils et plaque en laiton et argent
- Maîtriser le polissage et le lustrage du laiton et de l'argent

PUBLIC CONCERNÉ

Tout public ayant une pratique professionnelle et un besoin sur ce type de formation : céramistes, décorateurs, artistes, auteurs, plasticiens, graphistes, artistes et techniciens du spectacle et de l'audiovisuel, souhaitant se perfectionner ou/et s'interroger sur d'autres pratiques et techniques.

PRÉ-REQUIS

Public qui réalise déjà des bijoux en porcelaine et qui souhaite apprendre des techniques de base utilisées en bijouterie et intégrer de la résine dans leurs créations.

DATES ET DURÉE DU STAGE

DU JEUDI 29 OCTOBRE 2020 AU DIMANCHE 1^{ER} NOVEMBRE 2020

28 heures de stage, réparties sur **quatre jours**, de 9h30 à 17h30, dont 1 heure de pause-déjeuner.

MOYENS PÉDAGOGIQUES, TECHNIQUES ET D'ENCADREMENT

Powerpoint, vidéos, fiches techniques, l'atelier possède une bibliothèque d'ouvrages et de revues spécialisés, mis à la disposition des élèves.

COURS COLLECTIF ET PRÉSENTIEL

Les cours se dérouleront dans un atelier de céramique professionnel ayant une capacité d'accueil de 8 personnes et mettant à la disposition des élèves tout le matériel nécessaire à la réalisation des exercices pratiques.

FORMATEUR

La formation sera assurée par **Luca TRIPALDI**, céramiste professionnel et enseignant. Luca Tripaldi intervient dans des écoles de céramique en Europe et aux États-Unis : **La Meridiana** - Certaldo - Italie, **Cirkel 2** - Thurnout - Belgique, **Topferschule** - Gordola - Suisse, **Clay Art Center** - NY, **Glassel** - Houston, États-Unis. Il rédige une chronique sur les techniques de la céramique, pour la revue spécialisée italienne « *La Ceramica* ».

LIEU DE LA FORMATION

ASSOCIATION L'ATELIER TERRA - 5 rue Victor Hugo 92310 Sèvres FRANCE

ÉVALUATION ET SUIVI PÉDAGOGIQUE

La formation est principalement pratique, avec une alternance de présentation/démonstration suivie d'une application pratique immédiate par le stagiaire. Le formateur construit des situations d'apprentissage en fonction des objectifs à atteindre. Les acquisitions/connaissances du stagiaire seront validées à travers les exercices pratiques réalisés pendant le stage sous la direction du formateur. L'évaluation des savoirs et savoir-faire acquis lors de chaque séquence est faite par le formateur qui suit le travail de chaque stagiaire. Ce suivi permet d'intervenir si le stagiaire rencontre des difficultés.

A la fin de chaque situation d'apprentissage, le formateur organise un temps de parole, sous forme de questions-réponses (afin de faire émerger et de recentrer les principes essentiels de la séquence), au cours duquel il vérifie que les points principaux ont bien été assimilés par les stagiaires. C'est aussi l'occasion pour le stagiaire de projeter le réinvestissement des connaissances acquises dans sa pratique céramique.

PROGRAMME DÉTAILLÉ DES 4 JOURS DE FORMATION

PREMIER JOUR
JEUDI 29 OCTOBRE

TECHNIQUES SILICONE ET RÉSINE

9H30 - 12H30 : INTRODUCTION AUX SILICONES

- Réalisation d'une bague à partir d'une forme en cire, puis réalisation du moule en deux parties avec un silicone de coulage
- Réalisation d'un moule à chaussette avec un silicone de coulage, d'une petite forme tridimensionnelle
- Réalisation d'un moule avec un silicone en pâte à prise rapide

PAUSE DÉJEUNER

13H30 - 17H30

- Nettoyage des moules en silicone réalisés le matin et préparation pour le coulage de la résine époxy et polyuréthane
- Introduction aux résines, les colorants et les matériaux qui peuvent être incrustés pour obtenir des effets de matière
- Réalisation d'une bague en résine
- Exercices de coulage, coloration et effets de matière avec une résine époxy
- Réalisation de plaques en résine époxy



DEUXIÈME JOUR
VENDREDI 30 OCTOBRE

TECHNIQUES DE BIJOUTERIE

9H30 - 12H30 : INTRODUCTION AUX OUTILS ET MATÉRIELS DE BASE UTILISÉS EN BIJOUTERIE

- Le découpage d'une plaque en laiton avec le Bocfil
- La brasure à l'aide de paillons
- Le décapage des métaux et les produits

PAUSE DÉJEUNER

13H30 - 17H30

- Réalisation de supports de bague ronds et carrés avec picot, à partir de fils et plaques en laiton, pour fixer des petits éléments en porcelaine



TROISIÈME JOUR
SAMEDI 31 OCTOBRE

TECHNIQUES DE BIJOUTERIE

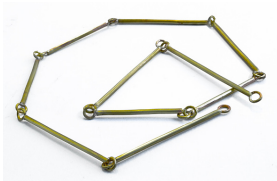
9H30 - 12H30 : LA BRASURE EN PÂTE

- Réalisation d'un collier avec des éléments en porcelaine fournis par le formateur, unis entre eux avec la technique des rivets en argent
- Réalisation d'un fermoir pour une chaîne

PAUSE DÉJEUNER

13H30 - 17H30

- Réalisation d'une chaîne à partir de baguettes de fils en laiton carré et réalisation de petits anneaux
- Technique de la soudure par brasure
- Techniques de finition et polissage du laiton et de l'argent
- Récapitulatif des matériels et des techniques utilisées



QUATRIÈME JOUR
DIMANCHE 1^{ER} NOVEMBRE

TECHNIQUES SILICONE ET RÉSINE

9H30 - 12H30 : DÉMOULAGE ET FINITION DES ÉLÉMENTS EN RÉSINE ÉPOXY COULÉS LA VEILLE

- Techniques de découpage et modelage à chaud de plaques en résine époxy

PAUSE DÉJEUNER

13H30 - 17H30

- Utilisation et coulage de la résine polyuréthane à prise rapide pour prototypage pour réaliser une broche
- Techniques de finition et polissage de la résine
- Récapitulation des matériels et des techniques utilisés



OPTION PRISE EN CHARGE DANS LE CADRE DE LA FORMATION PROFESSIONNELLE

FORMA.PRO
RÉSINE ET BIJOUTERIE
L. TRIPALDI 2020

S

FICHE D'INSCRIPTION À SIGNER ET RENVoyer AVEC VOTRE RÈGLEMENT À L'ASSOCIATION L'ATELIER TERRA

NOM ET PRÉNOM AGE

ADRESSE

TÉLÉPHONE COURRIEL

NOM DE VOTRE OPCA : OU NOM DE VOTRE EMPLOYEUR :

ADRESSE DE L'EMPLOYEUR ET PERSONNE RÉFÉRENTE :

DATES DU STAGE : DU JEUDI 29 OCTOBRE 2020 AU DIMANCHE 1^{ER} NOVEMBRE 2020. **MERCI DE PRÉCISER SI VOUS ÊTES :** DROITIER ou GAUCHER

Souhaitez-vous être abonné à la newsletter ? oui non

TARIFS ET CONDITIONS GÉNÉRALES DANS LE CADRE DE LA FORMATION PROFESSIONNELLE

ADHÉSION À L'ASSOCIATION **26 euros** Adhésion annuelle obligatoire (valable du 1^{er} septembre 2020 au 31 août 2021)

PRIX DES 4 JOURS DE STAGE **1 110 euros**

Selon l'OPCA qui gère votre compte de formation, une subrogation est possible.

- **Dans le cas d'une subrogation** : le règlement de la formation est effectué directement par l'OPCA à l'atelier Terra. Les critères de prise en charge sont les mêmes que lors d'un remboursement : coût pédagogique + frais annexes éventuels (hébergement, transport, restauration...). L'OPCA qui gère votre compte de formation effectue le paiement de la facture à l'atelier Terra. Vous ne réglez que la partie non prise en charge par votre OPCA si le coût de la formation dépasse votre capacité de financement.

- **Dans le cas où votre OPCA ne propose pas de subrogation** : vous réglez le montant de la formation directement par chèque à l'atelier Terra (règlement possible en 2 ou 3 fois). Puis vous serez remboursé tout ou partie directement par votre OPCA.

RÈGLEMENT

- A titre de réservation de la formation : 360 euros (chèque encaissé 15 jours après la signature du contrat ou de la convention de formation).

- Solde du prix de la formation : 750 euros. Possibilité de payer en 3 fois : 3 chèques de 250 euros (un chèque encaissé le premier jour de la formation, un chèque encaissé au terme de la formation et un chèque encaissé le 01/12/19).

- Règlement de l'adhésion à l'association : un chèque séparé de 26 euros.

Tous les chèques, libellés à l'ordre de ASSOCIATION L'ATELIER TERRA, sont à joindre au dossier d'inscription

CONDITIONS EN CAS D'ANNULATION

ANNULATION DU STAGE À L'INITIATIVE DE L'ASSOCIATION L'ATELIER TERRA

Si le nombre de participants n'est pas suffisant, le stage sera annulé et les chèques de réservation seront retournés au stagiaire. **Nous vous recommandons de prendre des billets de train ou d'avion remboursables, de même pour vos nuits d'hébergement.**

ANNULATION À L'INITIATIVE DU STAGIAIRE

→ En cas d'**empêchement pour le stagiaire de suivre la formation PAR SUITE DE FORCE MAJEURE** dûment reconnue, il devra en informer l'association L'atelier Terra au 06 09 82 66 97 ou 09 80 34 06 14 dans les plus brefs délais. Les justificatifs d'absence (arrêt maladie couvrant la période du stage, avis de non circulation des trains,...) seront envoyés par mail à l'association L'atelier Terra. Dans ce cas, seules les prestations effectivement dispensées sont dues au *pro rata temporis* de leur valeur prévue au contrat joint.

→ En cas d'**annulation de la formation par le stagiaire SANS MOTIF DE FORCE MAJEURE** dûment reconnue (annulation formulée par mail), les modalités sont les suivantes :

Annulation plus de 30 jours avant le début de la formation : 50 % du prix seront facturés par L'Atelier Terra.

Annulation moins de 30 jours avant le début de la formation : la totalité du prix sera facturée par L'Atelier Terra.

Les stagiaires devront apporter dès le 1^{er} jour du stage : Brasure en pâte Argent faible 66,7% + Seringue de 10 gr + Jeu de lames de scie Super Pike n° 6/0-4/0-3/0-2/0-1-3, 72 pièces → A commander chez cookson-cla.com. N'hésitez pas à nous contacter si besoin.

Les éléments en porcelaine utilisés pendant le stage seront fournis par Luca Tripaldi. Une pause-déjeuner d'une heure est prévue. Pour des raisons d'hygiène et de sécurité, vous ne pourrez pas déjeuner à l'atelier. Une aide au rangement de l'atelier et au nettoyage du petit matériel sera demandée à la fin de la journée.

J'atteste avoir pris connaissance du règlement intérieur de l'association L'atelier Terra → www.latelierterra.fr

BON POUR ACCORD, LE / /

SIGNATURE OBLIGATOIRE :

FICHE D'INSCRIPTION À SIGNER ET RENVOYER AVEC VOTRE RÈGLEMENT À L'ASSOCIATION L'ATELIER TERRA

NOM ET PRÉNOM AGE

ADRESSE

TÉLÉPHONE COURRIEL

DATES DU STAGE : DU JEUDI 29 OCTOBRE 2020 AU DIMANCHE 1^{ER} NOVEMBRE 2020. MERCI DE PRÉCISER SI VOUS ÊTES : DROITIER ou GAUCHER

Souhaitez-vous être abonné à la newsletter ? oui non

TARIFS ET CONDITIONS GÉNÉRALES DANS LE CADRE D'UN FINANCEMENT PERSONNEL

ADHÉSION À L'ASSOCIATION 26 euros Adhésion annuelle obligatoire (valable du 1^{er} septembre 2020 au 31 août 2021)

PRIX DES 4 JOURS DE STAGE 900 euros

- RÈGLEMENT**
- Règlement du stage en 1 fois : 1 chèque de 900 euros (encaissé 1 mois avant le début de la formation).
 - Règlement du stage en 2 fois : 2 chèques de 450 euros (un chèque encaissé à la réception du dossier d'inscription signé, un chèque encaissé 1 mois avant le début de la formation).
 - Règlement du stage en 3 fois : 3 chèques de 300 euros (un chèque encaissé à la réception du dossier d'inscription signé, un chèque encaissé 1 mois avant le début la formation et un chèque encaissé au terme de la formation).
 - Règlement de l'adhésion à l'association : un chèque séparé de 26 euros.

Tous les chèques, libellés à l'ordre de ASSOCIATION L'ATELIER TERRA, sont à joindre au dossier d'inscription

CONDITIONS EN CAS D'ANNULATION

ANNULATION DU STAGE À L'INITIATIVE DE L'ASSOCIATION L'ATELIER TERRA

Si le nombre de participants n'est pas suffisant, le stage sera annulé et les chèques de réservation seront retournés au stagiaire. **Nous vous recommandons de prendre des billets de train ou d'avion remboursables, de même pour vos nuits d'hébergement.**

ANNULATION À L'INITIATIVE DU STAGIAIRE

- En cas d'**empêchement pour le stagiaire de suivre la formation PAR SUITE DE FORCE MAJEURE** dûment reconnue, il devra en informer l'association L'atelier Terra au 06 09 82 66 97 ou 09 80 34 06 14 dans les plus brefs délais. Les justificatifs d'absence (arrêt maladie ou hospitalisation couvrant la période du stage, avis de non circulation des trains,...) seront envoyés par mail à l'association L'atelier Terra. Dans ce cas, seules les prestations effectivement dispensées sont dues au *pro rata temporis* de leur valeur prévue au contrat joint.
- En cas d'**annulation de la formation par le stagiaire SANS MOTIF DE FORCE MAJEURE** dûment reconnue (annulation formulée par mail), les modalités sont les suivantes :
Annulation plus de 30 jours avant le début de la formation : 50 % du prix seront facturés par L'Atelier Terra.
Annulation moins de 30 jours avant le début de la formation : la totalité du prix sera facturée par L'Atelier Terra.

Les stagiaires devront apporter dès le 1^{er} jour du stage : Brasure en pâte Argent faible 66,7% + Seringue de 10 gr + Jeu de lames de scie Super Pike n° 6/0-4/0-3/0-2/0-1-3, 72 pièces → A commander chez cookson-clal.com. N'hésitez pas à nous contacter si besoin.

Les éléments en porcelaine utilisés pendant le stage seront fournis par Luca Tripaldi. Une pause-déjeuner d'une heure est prévue. Pour des raisons d'hygiène et de sécurité, vous ne pourrez pas déjeuner à l'atelier. Une aide au rangement de l'atelier et au nettoyage du petit matériel sera demandée à la fin de la journée.

J'atteste avoir pris connaissance du règlement intérieur de l'association L'atelier Terra → www.latelierterra.fr

BON POUR ACCORD, LE / /

SIGNATURE OBLIGATOIRE :

POUR SE LOGER À PROXIMITÉ DE L'ATELIER TERRA

BED & BREAKFAST

LE CÈDRE BED & BREAKFAST

Mme et M. Chaverou

18 rue Ernest Morlet 92310 SÈVRES (10 mn à pied de l'atelier)

+33 (0)9 80 76 59 07

lecedrebnb@gmail.com

HÔTELS

HÔTEL NOVOTEL

13 Grande rue 92310 SÈVRES (10 mn à pied de l'atelier)

+33 (0)1 46 23 20 00

HÔTEL CAMPANILE

885 avenue Roger Salengro 92370 CHAVILLE (15 mn de l'atelier, prendre le bus 171)

+33 (0)1 47 50 63 00

HÔTEL IBIS

12 rue de la Ferme 92100 BOULOGNE-BILLANCOURT (20 mn à pied de l'atelier)

+33 (0)1 46 21 08 08

HÔTEL B&B

2 bd Charles de Gaulle 92240 MALAKOFF (environ 45 mn de l'atelier)

+33 (0)8 92 78 80 77

HÔTEL LOUISON

105 rue de Vaugirard 75006 Paris

+33(0)1 53 63 25 50

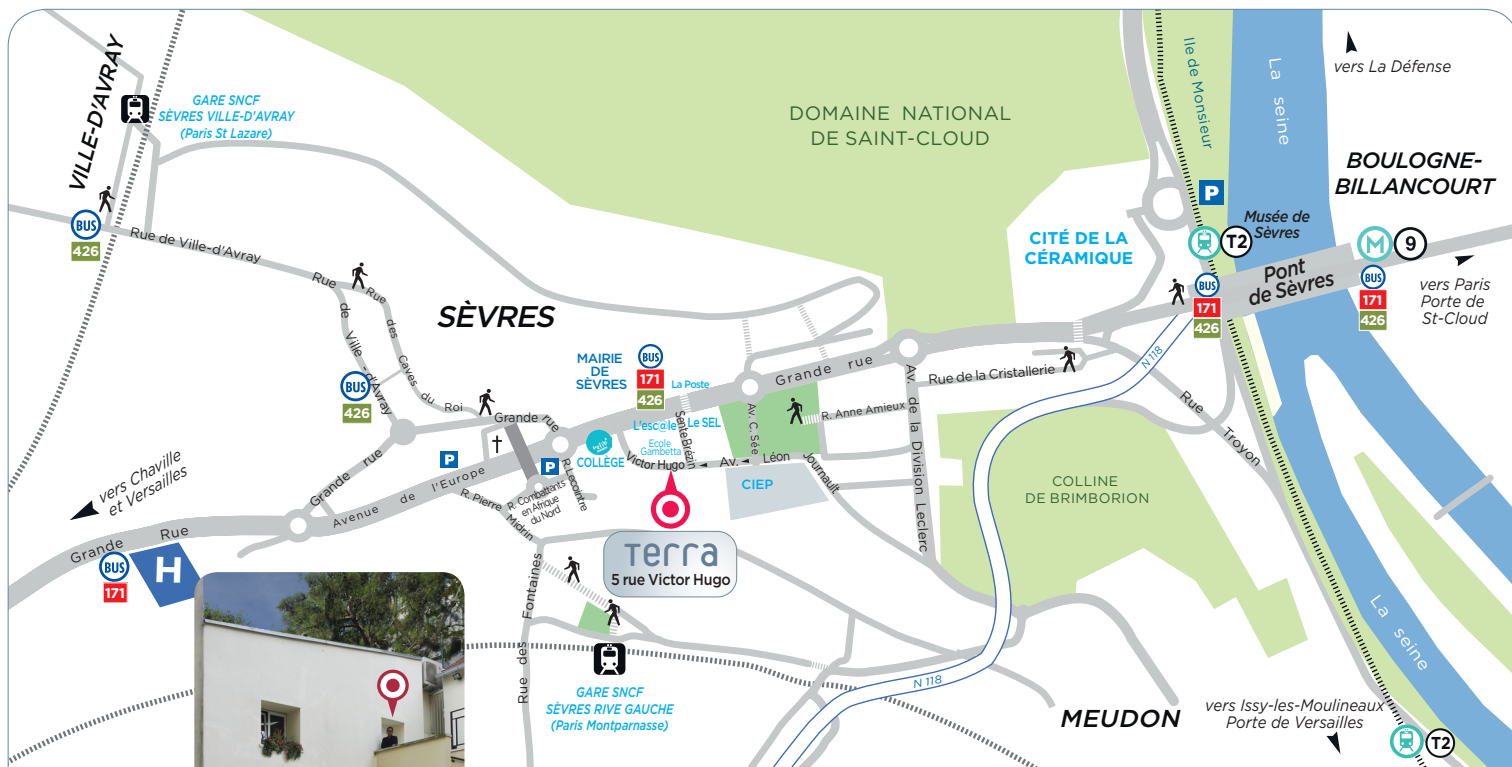
welcome@louisonhotel.com

Avec le code **TERRA**, les personnes désirant réserver à l'**hôtel Louison** bénéficient du meilleur tarif en cours et le petit déjeuner leur est offert. Rendez vous sur le site welcome@louisonhotel.com et rentrez le code **TERRA** pour bénéficier de cette offre. L'hôtel se trouve à coté de la gare Montparnasse.

→ plan d'accès : <http://www.louison-hotel.com/fr/quartier-acces.html>

POUR VENIR À L'ATELIER TERRA

5 rue Victor Hugo à Sèvres (92)



L'atelier se situe dans une cour ouverte, entre le 5 et le 5 bis rue Victor Hugo. A l'entrée de la cour, suivre le marquage jaune au sol qui vous mènera à l'escalier, 1^{er} étage porte gauche.

EN VOITURE, DEPUIS LE PONT DE SÈVRES

Continuer tout droit sur la Grande Rue vers le centre-ville de Sèvres. Au 2^e rond point, prendre à gauche l'avenue Camille Sée jusqu'au bout, devant le CIEP, prendre à droite l'avenue Léon Journault qui devient la rue Victor Hugo (rue à sens unique). Le stationnement dans les rues à proximité de l'atelier est payant.

Parking public payant sous la passerelle → www.ville-sevres.fr

Station Velib' Collège Grande Rue : 2 mn à pied de l'atelier (voir plan)

EN TRANSPORTS EN COMMUN

→ MÉTRO LIGNE 9

Terminus *Pont de Sèvres*. Prendre le **bus 171 ou 426**, descendre à l'**arrêt Mairie de Sèvres**.

Revenir sur ses pas et traverser la rue au passage piéton situé devant La Poste. Face à vous, légèrement sur la droite, entre le SEL et L'esc@le, prendre la sente Brézin qui débouche dans la rue Victor Hugo, à deux pas de l'atelier.

→ TRAMWAY T2

Arrêt Musée de Sèvres. Remonter par l'escalier sur le pont de Sèvres, et prendre le **bus 171 ou 426** (puis idem ci-dessus).

→ TRAIN

Depuis la gare Saint Lazare, prendre le train direction Versailles Rive Droite, arrêt Sèvres-Ville d'Avray. Descendre vers la rue de Ville d'Avray. Prendre le bus 426 (arrêt Mairie de Sèvres puis idem ci-dessus), ou descendre à pied la rue de Ville d'Avray, prendre la rue des Caves du Roi devant l'épicerie et la pharmacie, continuer tout droit, descendre la rue des Caves du Roi (rue piétonne) et prendre à gauche vers la mairie jusqu'à La Poste (puis idem ci-dessus). Environ 20 mn de marche.

Depuis la Gare Montparnasse, prendre le train direction Versailles Chantiers, arrêt Sèvres-Rive Gauche. Sortir de la gare coté droit, traverser le square, prendre les escaliers de la sente de la Grand Haie, en bas des escaliers prendre à droite, puis descendre la rue Pierre Midrin, à l'angle du magasin de jouets prendre à droite dans la rue des Combattants en Afrique du Nord puis descendre la rue Lecointre. Vous arrivez sur le parvis du collège. Quand vous êtes face au collège, prendre à gauche la rue Victor Hugo. Environ 15 mn de marche.